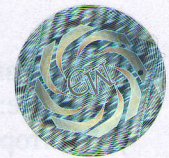




Экспертное заключение № 5452.021.09.26/11-13



1. Дата составления: 30.01.2014г.

2. Место составления: ЗАО «Мосэкспертиза», г. Москва.

3. Составлено экспертом: Смоленко И.А.

Эксперт системы Торгово-Промышленной палаты Российской Федерации по экспертизе (системы «ТПП ЭКСПЕРТ»), регистрационный № 2414, образование высшее, инженер химик-технолог, специальность химическая технология керамики и огнеупоров, стаж работы 24 года.

4. Заказчик экспертизы: Производственный кооператив «Дулевский фарфор», 142670, МО, Орехово-Зуевский р-н, г. Ликино-Дулево, ул. Ленина, 15.

5. Задача экспертизы: определить возможность использования керамической посуды в духовых шкафах и микроволновых печах.

6. Основание для проведения экспертизы: Заявка № 5452 от 22.11.2013г.

7. Результат экспертизы:

Эксперту предъявлены следующие документы:

- ГОСТ 28390-89 «Изделия фарфоровые. Технические условия»;
- Информационное письмо производителя о назначении, применении, использовании.
- Сведения о составе и сырье, технологии производства продукции.

Общая информация

Дулевский фарфоровый завод был основан в 1832 году, специализируется на выпуске фарфоровых изделий. Изделия были отмечены многочисленными премиями и наградами. В настоящее время завод выпускает изделия самого широкого ассортимента. Нормативным документом, регламентирующим выпуск продукции, является ГОСТ 28390-89.

Посуда, применяемая для приготовления пищи в микроволновке, должна быть теплостойкой.

Фарфор. Почти все виды фарфора, если они не расписаны серебром или позолотой и не имеют трещин и дефектов, пригодны для использования в микроволновой печи.

Керамика, фаянс. Эти материалы пригодны для микроволновой печи, если они со всех сторон, включая дно, покрыты глазурью и в ней отсутствуют сколы и трещины. Частично глазурованная керамическая посуда из-за неравномерности прогрева может растрескаться.

Глазурованная керамическая и глиняная посуда недостаточно прозрачна для микроволн и сильно нагревается в печи, тем не менее, может использоваться в микроволновых печах. Однако, извлекая посуду из печи, необходимо использовать специальную прихватку или кухонную рукавицу.

На экспертизу представлены образцы фарфоровой посуды: декорированные, декорированные с отводкой позолотой и без декора. Внешним осмотром установлено, что изделия не имеют трещин и дефектов.

С целью проверки возможности использования посуды в микроволновой печи и духовом шкафу представленные образцы были отправлены в РХТУ им. Д.И.Менделеева, кафедра химической технологии керамики и огнеупоров (ХТКиО).

Исследования возможности использования посуды в микроволновой печи проводились следующим образом: посуда в режиме 100% мощности разогревалась в течение 30 секунд. Если посуда осталась холодной или нагрелась совсем немного, то керамическую посуду можно считать пригодной для использования в микроволновой печи.

Испытания проводились в СВЧ-печи SAMSUNG CE101KR (мощность 0,9 кВт) на образцах не декорированных золотыми и платиновыми препаратами.

На основании полученных результатов (протокол № б/н от 30.01.2014г.) установлено, что представленные образцы посуды пригодны для использования в микроволновой печи и их можно маркировать знаком:



Возможность использования посуды в духовых шкафах проводилась по следующей методике: образцы были помещены в термостат (сушильный шкаф лабораторный СНОЛ, регулятор температуры ОВЕН), разогретый до 200⁰С, выдержаны в течение 30 минут, после чего выдержаны в помещении с комнатной температурой до полного остывания. Испытания повторялись до появления «цека» (волосяной трещины) или при отсутствии признаков разрушения в течении 30 теплосмен.

Все представленные образцы выдержали 30 теплосмен без признаков разрушения.

На основании полученных результатов установлено, что представленные образцы посуды пригодны для использования в духовых шкафах и их можно маркировать знаком:



Заключение эксперта:

Фарфоровые изделия, не декорированные золотыми и платиновыми препаратами, не имеющие трещин и дефектов, пригодны для использования в микроволновой печи.

Фарфоровые изделия, декорированные или без декора, включая изделия, декорированные золотыми и платиновыми препаратами, не имеющие трещин и дефектов, пригодны для использования в духовых шкафах.

Дата начала экспертизы
22.11.2013г.

Дата окончания экспертизы
24.01.2014г.

Эксперт



Заключение получил

